

CATÁLOGO DO ITEM IMPORTADO

Pleito de Inclusão de Ex-Tarifário

Número de Controle SDIC	NCM	Sugestão de descrição do ex-Tarifário
F177-24I	8421.32.00	Descida de escapamento com manta catalítica e flexível para veículo utilitário, concebida para atendimento das normas LEV8 dotada de sistema de injeção de ureia e misturador de gases visando a redução de emissões, construída com sistema de solda de alta performance visando garantir alto nível de estanqueidade para fuga máxima de 1 litro por minuto de gases; dotada de conexão de cone duplo de alta complexidade geométrica com tolerâncias da ordem de 0,4 mm, sensores de temperatura e pressão; possui dimensões entre 1688 mm a 1959, 4 mm de comprimento, 110 mm a 282 mm de largura, 347,3 mm a 230,7 mm de altura e massa entre 10,096 e 11,475 kg.

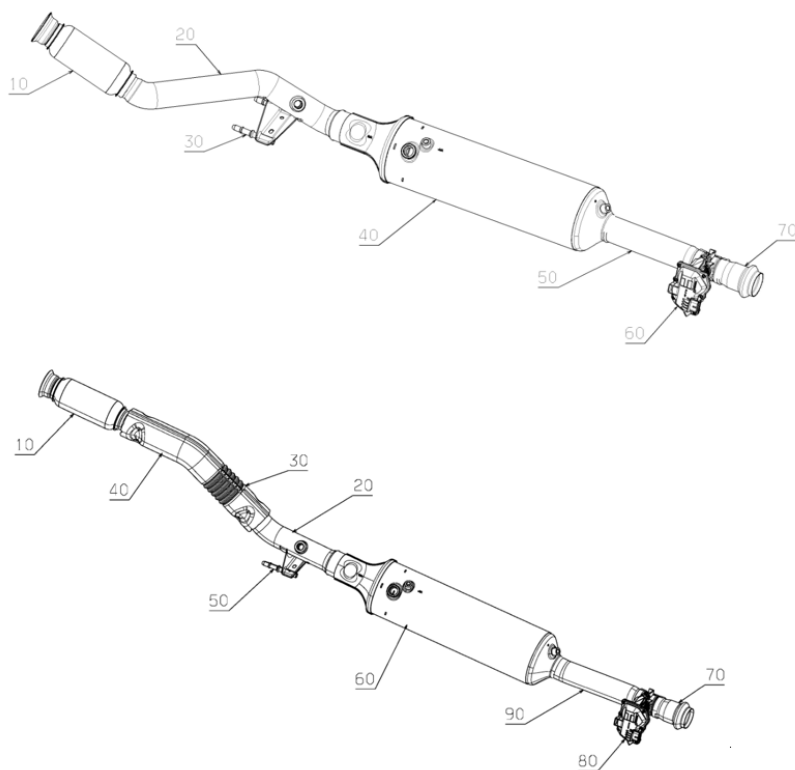
1. Especificações técnicas detalhadas da autopeça:

Descida de escapamento com manta catalítica e flexível para veículo utilitário. Conjunto concebida para atendimento das normas LEV8 dotada de sistema de injeção de uréia e misturador de gases visando a redução de emissões. Peça construída com sistema de solda de alta performance visando garantir alto nível de estanqueidade para fuga máxima de 1 litro por minuto de gases. Peça dotada de conexão de cone duplo de alta complexidade geométrica com tolerâncias da ordem de 0,4mm, sensores de temperatura e pressão. Dimensões entre 1688mm a 1959.4mm de comprimento, 110mm a 282mm de largura, 347.3mm a 230.7mm de altura e massa entre 10.096kg e 11,4.75kg.

Nº	Designación	Material / Norma
1	Halfshell Inlet Upper	DIN EN 10088-2 – 1.4509
2	Halfshell Inlet Lower	DIN EN 10088-2 – 1.4509
3	Mixing Baffle	DIN EN 10088-2 – 1.4509
4	Can Pipe (Wrapped) SCR	DIN EN 10088-2 – 1.4513
5	Mounting Mat	IBIDEN FLECS F 1391 g/m ² con aglutinante
6	Mounting Mat	IBIDEN FLECS F 1391 g/m ² con aglutinante
7	Monolith SCR	Cordierit; 1.98 L; D143.8×122 mm; 400/4.5
8	Monolith SCR-ASC	Cordierit; 1.98 L; D143.8×122 mm; 400/4.5
9	Mixing Plate Front	DIN EN 10088-2 – 1.4513
10	Mixing Plate Rear	DIN EN 10088-2 – 1.4513
11	Outlet Cone	DIN EN 10088-2 – 1.4509
12	T-Sensor Boss	DIN EN 10088-3 – 1.4511
13	Stub Connecting Urea	DIN EN 10088-3 – 1.4511
14	Inlet pipe	1.4510 X30CrTi17 · EN 10296-2

15	NOx boss	1.4301 X5CrNi18-10 · EN 10028-2
16	Welding wire	G 18 8 Mn · ISO 14343-A – G 18 8 MN
17	Hook	1.4512 X2CrTi12 · EN 10296-2 · EN 10028-2
18	Metal sheet	1.4512 X2CrTi12 · EN 10028-2
19	Welding wire	G 18 8 Mn · ISO 14343-A – G 18 8 MN
20	Outlet pipe 1	1.4510 X30CrTi17 · EN 10296-2
21	Outlet pipe 2	1.4510 X30CrTi17 · EN 10296-2

2. Imagens da autopeça importada e/ou desenho esquemático:



3. Aplicação do item importado:

Aplicado nos veículos de passageiros

4. Função do item importado no produto fabricado pela empresa pleiteante do ex-tarifário:

Redução de emissão de gases nocivos